

PEX - Extra Pesado Axial

P - POLIURETANO MOLDADO

Capacidade até 2800kg



Garfo reforçado, fabricado em chapas de aço carbono, cabeçote com rolamento axial de esferas e rolamento de rolos cônicos. Acabamento pintado. Eixo da roda parafusado.



RODA P - Poliuretano Moldado. Dureza: 90 Shore A. (-40°C a +80°C). Produzida com revestimento em poliuretano moldado e núcleo em ferro fundido cinzento. Ideal para aplicações nos mais diversos tipos de superfícies e ambientes. Suporta altas cargas, protege o piso, necessita de menor esforço para movimentação, produz baixo nível de ruídos no deslocamento e tem excelente durabilidade. Possui excelente resistência à abrasão, impactos, intempéries e produtos químicos como graxas, óleos, sais e solventes. Pode ser utilizada a uma velocidade de até 20km/h.

Rodízio Giratório	Rodízio Fixo	Roda	Ø (mm)	f (mm)	Ø (pol)		KG	Ø (mm)	s/ freio (mm)	c/ freio FP (mm)	c/ freio FPR (mm)
Referência											
GPEX 64 PE	FPEX 64 PE	R 64 PE	150	100	3/4"	Rolamento de Esferas	1200	230	132	207	184
GPEX 84 PE	FPEX 84 PE	R 84 PE	200					275	170	234	210
GPEX 104 PE	FPEX 104 PE	R 104 PE	250					325	208	278	242
GPEX 124 PE	FPEX 124 PE	R 124 PE	300					384	253	302	279
GPEX 165 PE	FPEX 165 PE	R 165 PE	400	125	1"		2800	485	305	-	-

Acessórios/Opções de Freio



FL - Freio Lateral



FPR - Freio Pedal



FP - Freio Pedal

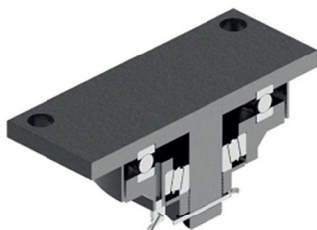


BG - Bloqueio de Giro



GC - Guarda Corpo

Cabeçote



Placa

